

БУЛЛИНГТІҢ БЕЛГІЛЕРІ

Бала агрессивті болып, басқа балаларды жиі ренжітеді немесе керісінше, тұйықталып өзін қорғауға қорқады

Бала үйге көңіл-күйсіз немесе жылап келеді


Күнделікті әрекеттерінде өзгешелік байқалады (мысалы ұйқысыздық, тәбеті төмендейді)


Бала өзінің ойыншықтары, киімдері немесе басқа заттары жоғалып кететінін айтады.

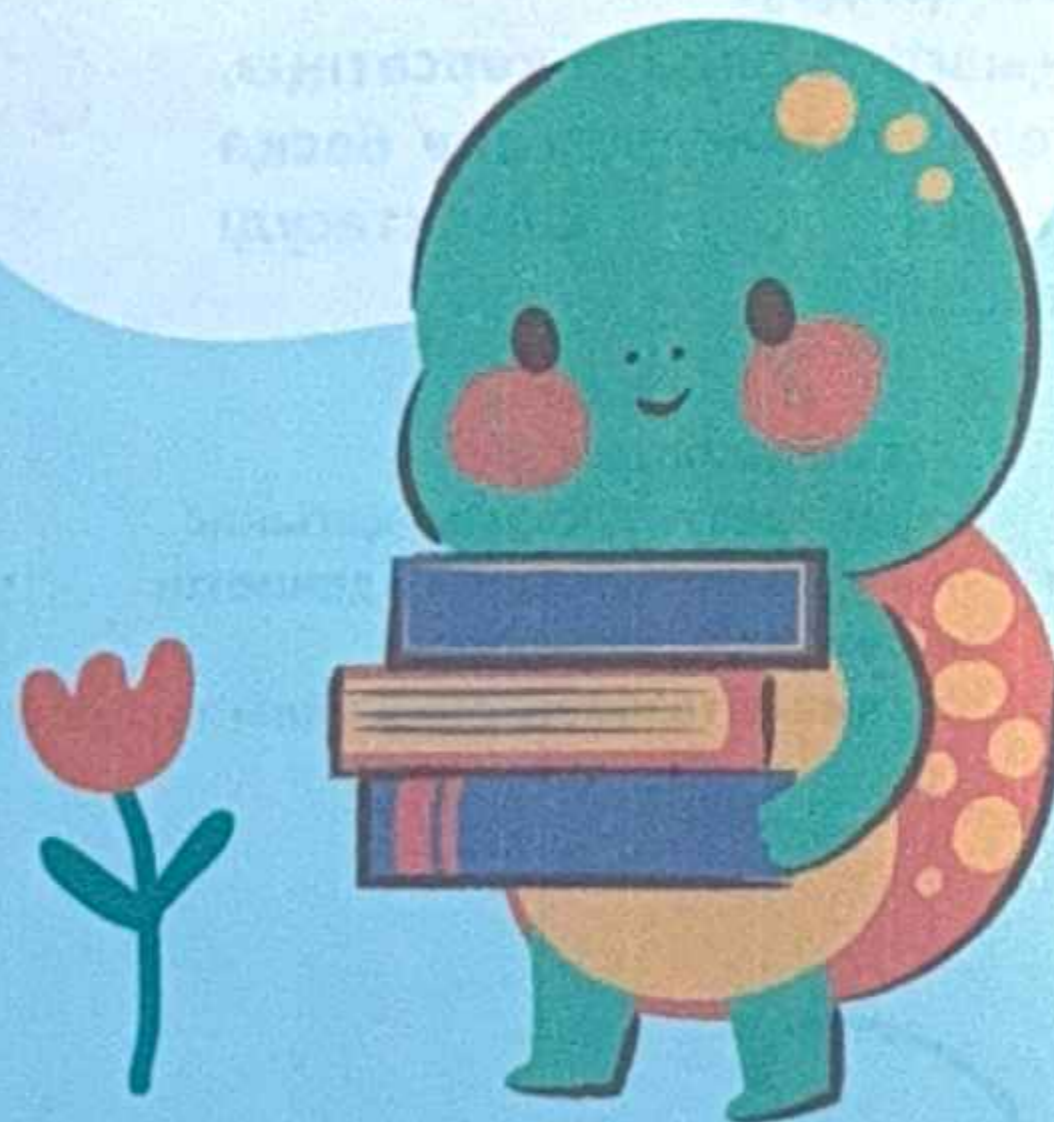


№61 "Шолпан" балабақшасы

 <http://sholpan61.edu.kz>
 sholpan.sadik@mail.ru
 [sholpan.sadik61](#)

 Бәсіре көшесі, 2
Педагог – психолог
Каратаева Данагуль
Бериковна

 8 777 323 08 95



БУЛЛИНГ БАЛАБАҚШАДА

Себебі және
алдын алу

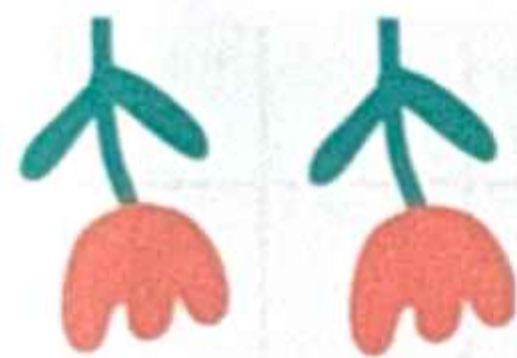


22



ЕСІҢІЗДЕ БОЛСЫН

Баланың қауіпсіздігі және психикалық саулығы ең маңызды! Буллингімі ерте анықтап, дұрыс шешім қабылдау өте маңызды.



АТА-АНАЛАР НЕ ІСТЕЙ АЛАДЫ?

1 Баламен ашық әңгімелесу: Балаларыңызбен сөйлесіп, күнделікті өмірі туралы сұраңыз. Егер балада қорқыныш немесе қысым болса, оған көмектесетініңізді білдіріңіз.

2 Тәрбиешілер мен балабақшаның педагог-психологымен байланысу: Егер сіз балаңыздың буллинг құрбаны екенін байқасаңыз, балабақша тәрбиешілерімен сөйлесіп, жағдайды талқылаңыз, педагог психологтің кеңесіне жүгіну.

3 Баланы қолдау: Балаңызға қолдау көрсетіңіз, оған өзін қорғауды және басқа балаларға көмектесуді үйретіңіз.

4 Жағымды орта құру: Балаға достық қарым-қатынас пен қарым-қатынас мәдениетін үйретіңіз. Буллинге төзбеушілік жайлы түсіндіріңіз.

АТА-АНАЛАР ҮШІН ҚЫЗЫҚТЫ ФАКТІЛЕР:



1. Ерте жастағы буллинг: балабақша жастағы балаларда да болуы мүмкін. Тіпті осы жас аралығында бір-біріне қысым көрсетіп ұжымнан шеттетуге тырысуы мүмкін.
2. Буллингінің ұзақ мерзімді салдары: буллинг баланың өзін-өзі бағалауын төмендетіп, болашақта оның әлеуметтік және психологиялық дамуына кері әсерін тигізуі мүмкін.
3. Құрдастарымен қарым-қатынас: Кішкентай балалардың арасында да топтық қысым және сыртқа шығару жағдайлары орын алуы мүмкін. бұл жағдайларда балалар өзін жалғыз сезінуі мүмкін.
4. Буллингіге ата-аналардың үлесі: Кейбір жағдайларда, ата-аналардың тәрбиелік стилі де буллингінің дамуына ықпал етуі мүмкін. Өте қатал тәрбие немесе керісінше, баланы тым еркелету балада агрессивті мінез-құлықтың дамуына әсер етуі мүмкін.

